



くらしとおかね講演会

テーマ

“くらしとおかねのお役立ちヒント”
～日米の生活体験を通じて～

令和5年 9月9日(土)

13時30分～15時00分

受付：13時00分～

会場：橿原文化会館
小ホール

(近鉄大和八木駅から徒歩約3分)



定員

250名

(要申込み・先着順)

入場
無料

講師

タレント

ダニエル・カール 氏

プロフィール

アメリカカリフォルニア州出身。

高校時代、交換留学生として奈良県智弁学園に1年間在日。

大学在学時には大阪、京都、佐渡島の各地で日本の文化を学ぶ。

大学卒業後、文部省英語指導主事助手として山形県に赴任し、3年間英語教育に従事。

その後、山形で鍛えた山形弁を武器に、山形弁研究者としてテレビ番組やラジオ番組に

出演する傍ら、日本各地で教育や地域経済をテーマに講演を行ったり、翻訳した絵本「ち

ちゃこいやつ」が、第2回「親子で読んでほしい絵本大賞」の「この本読んで！読者賞」で

第1位を受賞するなど、多方面で活躍中。

◆締切 8月30日(水)まで

※先着順。受付後に入場券を郵送いたします。当日必ずお持ちください。

定員になり次第、受付を終了いたします。

◆申込方法 FAXか奈良県金融広報委員会HPの講演会申込フォームから必要事項をご記入の上、お申込みください。

※FAXの場合は裏面の参加申込用紙をご利用ください。

会場案内

橿原文化会館 小ホール

橿原市北八木町3-65-5

※会場までは公共の交通機関をご利用ください。

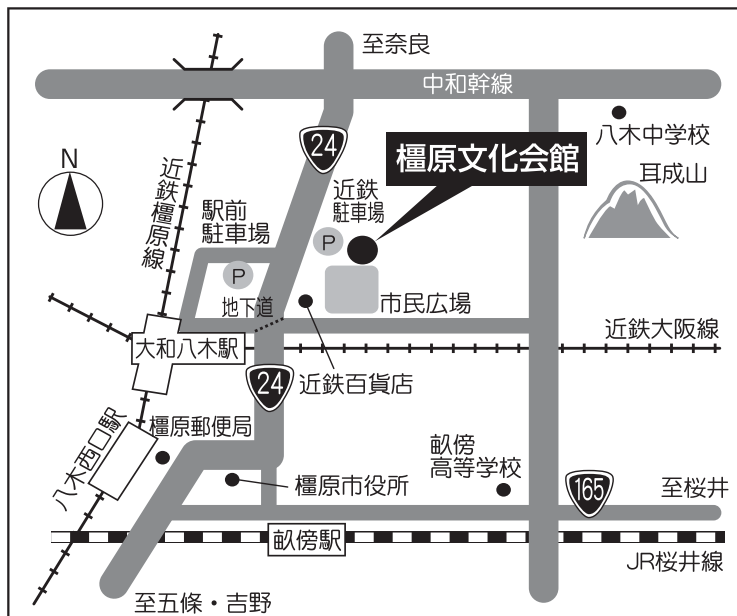
申込方法

FAXか奈良県金融広報委員会HPの講演会申込フォームから必要事項をご記入の上、お申込みください。

※FAXの場合は下記の参加申込用紙をご利用ください。



奈良県金融広報委員会HP



お申込み・お問い合わせ先

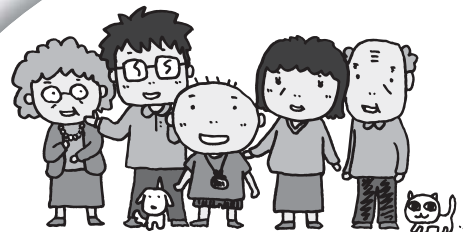
奈良県金融広報委員会

〒630-8122 奈良市三条本町8番1号 シルキア奈良2階

奈良県消費生活センター内

TEL: 0742-33-5454

※お電話での申込みは受け付けておりません。



FAX送信先: 0742-32-2686

(送信する際は、切り取らずこのままの用紙で送信してください。)

9月9日(土) 講演会参加申込書

氏名	住所	電話番号
ふりがな	〒 —	
ふりがな	〒 —	

※参加者には“入場券”を送付しますので、当日忘れずにお持ちください。

※お送りいただいた個人情報は適切に管理し、当講演会の事務以外に使用することはありません。

※当日に発熱や咳の症状がある方は、参加をご遠慮ください。

※新型コロナウイルス感染症の感染状況、災害、気象状況などにより、講演会が中止となる場合がございます。あらかじめご了承ください。