

くらしの講座

受講
無料

「くらしの講座」は、奈良県消費生活センター、奈良県金融広報委員会、金融経済教育推進機構（J-FLEC）の共催で開催する金融知識を向上させるための情報や、日常生活の中で必要な情報などを、幅広く県民の方に学んでいただく講座です。



回	月日	講座内容	講師
①	1/30 (木)	今から学ぶ超初心者のためのNISA講座 ～NISA制度とは？入口からご案内します～	J-FLEC認定アドバイザー 須原 光生氏
②	2/14 (金)	デジタル終活 ～残された家族が困らないために～	J-FLEC講師 坂下 直生氏

※①の講座では、個別銘柄等の紹介や投資勧誘は行いません

日時

- ① 令和7年1月30日（木）14:00～15:30
- ② 令和7年2月14日（金）14:00～15:30

会場

奈良県消費生活センター 啓発コーナー
(奈良市三条本町8番1号 シルキア奈良2階)

定員

各回 30名程度 (要事前申込み・先着順)

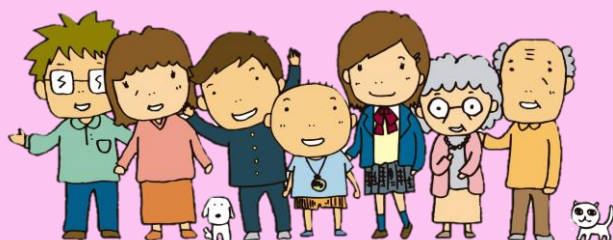
申込方法

FAXか奈良県金融広報委員会のホームページの
申込フォームから必要事項を記入し、お申し込みください。
(各開催日の1週間前までにお申し込みください。)

会場は日航ホテル下
JR奈良駅西口直結です



しっかり君



矢口家

詳細は裏面をご覧ください

共催：奈良県・奈良県金融広報委員会・金融経済教育推進機構（J-FLEC）

申込みについて

- ◆ F A Xか奈良県金融広報委員会ホームページの申込フォームから必要事項をご記入の上、お申し込みください。

必要記入事項

氏名・ふりがな・郵便番号・住所・電話番号・受講希望日

※お送りいただいた個人情報は、受講券の送付、照会、講座運営にのみ使用します。

- ◆ 受講は、全回受講、1回だけ受講など、いずれも可能です。
- ◆ 各開催日の1週間前までにお申し込みください。
- ◆ 受講していただける方には、受講券をお送りします。

会場案内



奈良県消費生活センター
※駐車場はありませんので、公共好通機関をご利用ください

お申込み・お問い合わせ先



奈良県金融広報委員会

〒630-8122 奈良市三条本町8-1 シルクア奈良2階 奈良県消費生活センター内

TEL 0742-33-5454 FAX 0742-32-2686

(お電話での申し込みは受け付けておりません)



ホームページ <https://nara-kinkoui.jp>



F A X 申込書 (くらしの講座)

奈良県金融広報委員会行き (FAX 0742-32-2686)



ふりがな					電話番号	
氏名						
住所	〒					
受講希望日欄に○印 つけてください	1/30 (木)		2/14 (金)			
ふりがな					電話番号	
氏名						
住所	〒					
受講希望日欄に○印 つけてください	1/30 (木)		2/14 (金)			